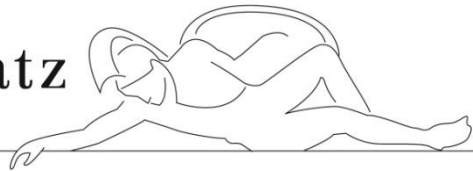


Antike am Königsplatz

Pompejanum Aschaffenburg



Schimmernde Krüge von Erz

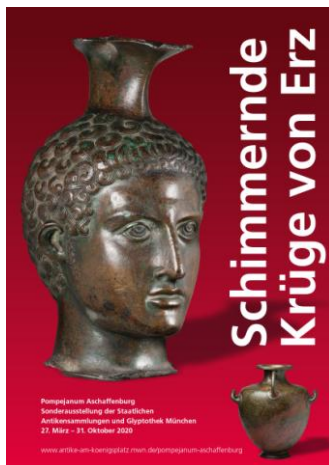
Pompejanum Aschaffenburg

Sonderausstellung

27.3.2020 – 30.10.2020

Fotoindex

Alle Abbildungen erhalten Sie bei den Staatlichen Antikensammlungen und Glyptothek München, Zweigmuseum Pompejanum Aschaffenburg (fendt@antike-am-koenigsplatz.mwn.de; 089/28927505). Diese dürfen nur im Zuge der aktuellen Berichterstattung zur Sonderausstellung „Schimmernde Krüge von Erz“ honorar- und genehmigungsfrei verwendet werden.



0) Ausstellungsplakat „Schimmernde Krüge von Erz“

© Staatliche Antikensammlungen und Glyptothek München



1) Kleeblattkanne in Form eines Jünglingskopfes, Bronze, etruskisch, 4.-3. Jh. v. Chr.

© Staatliche Antikensammlungen und Glyptothek München, Renate Kühling



2) Praenestiner Ciste, Bronze, etruskisch, 3. Jh. v. Chr.

© Staatliche Antikensammlungen und Glyptothek München, Renate Kühling



3) Griff einer Ciste, Bronze, etruskisch, um 480 v. Chr.

© Staatliche Antikensammlungen und Glyptothek München, Renate Kühling



4) Kuh vom Hals eines Mischkessels, Bronze, griechisch, Ende 6. Jh. v. Chr.

© Staatliche Antikensammlungen und Glyptothek München, Renate Kühling



5) Kalpis mit Deckel, Bronze, griechisch, Mitte 5. Jh. v. Chr.

© Staatliche Antikensammlungen und Glyptothek München, Renate Kühling



6) Sieb aus Bronze, etruskisch, um 500 v. Chr.

© Staatliche Antikensammlungen und Glyptothek München, Renate Kühling



7) Geriffelte Bronzekanne mit Heraklesknoten als Henkelzier, griechisch, um 430 Chr.

© Staatliche Antikensammlungen und Glyptothek München, Renate Kühling



8) Trinkbecher aus Bronze, griechisch, 5. Jh. v. Chr.

© Staatliche Antikensammlungen und Glyptothek München, Renate Kühling



9) Bronzebecher, griechisch, 325-300 v. Chr.

© Staatliche Antikensammlungen und Glyptothek München, Renate Kühling



10a, b) Schöpfkelle aus Bronze mit Schwanenkopf als Griffzier, griechisch, 5. Jh. v. Chr.
© Staatliche Antikensammlungen und Glyptothek München, Renate Kühling



11) Römische Silberkanne, aus Pompeji, 1. Jh. n. Chr.
© Staatliche Antikensammlungen und Glyptothek München, Renate Kühling